

2330191-1-2 3701

9107990402\_0000404992

Město Břeclav  
náměstí T. G. Masaryka 42/3  
690 02 Břeclav



E.ON Energie, a.s.  
Kontaktní adresa  
Středisko služeb zákazníkům  
Poštovní příhrádka 54  
656 54 Brno



Zákaznická linka 800 111 250  
Poruchová služba 800 22 55 77  
businessline@eon.cz  
www.eon.cz

#### Zákazník

Město Břeclav, náměstí T. G. Masaryka 42/3, 690 02 Břeclav  
číslo účtu: 526651/0100, IČ: 00283061, DIČ: CZ00283061

9107990402

Číslo daňového dokladu

10.04.2017

Datum vystavení faktury

31.03.2017

Datum uskutečnění  
zdanitelného plnění  
a datum dodání

24.04.2017

Datum splatnosti faktury

3100028814

Číslo místa spotřeby

6261026694

Variabilní symbol

Převod z účtu

Způsob úhrady

10014-1703621/0100

Číslo účtu dodavatele



### Řádná faktura za elektřinu (daňový doklad)

Vážený zákazníku,

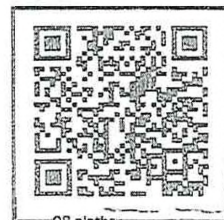
v souladu se smlouvou uzavřenou s naší společností jsme provedli vyúčtování v místě  
spotřeby:

Město Břeclav náměstí T. G. Masaryka 42/3, 690 02 Břeclav

Celková spotřeba elektřiny: 25,192 MWh  
Celkové průměrné ceny (dodávka + distribuce) bez započtených slev a DPH:  
Stálý plat: 17 315,90 Kč/měsíc; VT 2,01 Kč/kWh; NT 0,74 Kč/kWh

Vyúčtování bylo provedeno za období od 01.03.2017 do 31.03.2017:

	Cena bez DPH (Kč)	DPH (Kč)	Celkem (Kč)
Odběr elektřiny	57 470,04		
Faktura celkem	57 470,04		69 538,75
Základ daně a daň	57 470,04	(21%) 12 068,71	69 538,75
Započtené zálohy			0,00
Doplatek			69 538,00



QR platba

Žádáme Vás o zaplacení doplatku vyúčtované částky na náš bankovní účet nejpozději k  
datu splatnosti faktury.

S přátelským pozdravem

E.ON Energie, a.s.

ZAPSÁNA V NÍŽE FAKTURA  
DNE 18. 04. 2017  
STRANA F POLO KA 101159  
LIKVIDOVAL-

Městský úřad Břeclav Danuše Trubačová		Číslo dop.:
Č.j.:		Zpracovatel:
Došlo dne:	18. 04. 2017	
Počet list. příloh/počet listů:		Ukládací znak:
Počet a druh nelistinných příloh:		



## Vyúčtování plateb

Za období: 01.03.2017 - 31.03.2017

ČÁST B

9107990402

Číslo daňového dokladu

### Přehled výsledných hodnot - elektřina

	Platba bez DPH (Kč)
Celkem za distribuci elektřiny a související služby	36 988,89
Celkem za dodávku elektřiny	20 481,15
Cena celkem	57 470,04

### Přehled množství dodaných energií a daně z elektřiny

	Dodané množství (MWh)	Daň (Kč)
Zdaněná elektřina	25,192	712,93
Osvobozená elektřina	0,000	0,00
CELKEM		712,93

## Příloha k faktuře za elektřinu

9107990402

Číslo daňového dokladu

Odečtové období: 01.03.2017 - 31.03.2017

3100028814

Číslo místa spotřeby

Zákazník Město Břeclav

Místo spotřeby náměstí T. G. Masaryka 42/3, 690 02 Břeclav

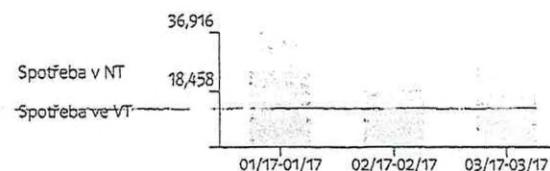
859182400200350993

Název město Břeclav

EAN

## Přehled historické a aktuální spotřeby v MWh

Období	Spotřeba ve VT	Spotřeba v NT
01/17-01/17	24,167	12,749
02/17-02/17	18,844	9,659
03/17-03/17	16,913	8,279



## Výpočet platby za související služby v elektroenergetice (jednotky v Kč jsou uvedeny bez DPH)

Časový interval od do	Položka	Sazba	Jistič (A)	Počet měsíců	Spotřeba (MWh)	Cena za jednotku (Kč bez DPH)	Platba celkem (Kč)
01.03.17 31.03.17	Spotřeba ve vysokém tarifu	C26d			16,913	987,97	16 709,54
01.03.17 31.03.17	Spotřeba v nízkém tarifu	C26d			8,279	72,22	597,91
01.03.17 31.03.17	Platba za příkon	C26d	3x200	1,00		6 504,00	6 504,00
01.03.17 31.03.17	Systémové služby				25,192	93,94	2 366,54
01.03.17 31.03.17	Činnosti operátora trhu			1,00		4,90	4,90
01.03.17 31.03.17	Podpora elektřiny z podporovaných zdrojů energie		3x200	1,00		10 806,00	10 806,00
Celkem za související služby v elektroenergetice							36 916,89

\* uvedená spotřeba u systémových služeb a podpory elektřiny z podporovaných zdrojů energie je součtem VT a NT za dané období

\*\* výpočet podpory elektřiny z podporovaných zdrojů energie : dle spotřeby 12 470,04 Kč (spotřeba x jednotková cena dle Cenového rozhodnutí)  
dle příkonu 10 806,00 Kč (fáze x jistič x počet měsíců x jednotková cena dle Cenového rozhodnutí)

## Technické údaje o měření

Časový interval od do	Číslo elektroměru	Stav elektroměru		Násobitel	Poznámka způsob odečtu	Aktuální třída typového diagramu dodávky: TDD2		
		Počáteční	Konečný			Korekce spotřeby(kWh)	Spotřeba (kWh)	Tarif
01.03.17 31.03.17	50748984	382 530	399 443	1,0		0	16 913,000	VT
01.03.17 31.03.17	50748984	185 599	193 878	1,0		0	8 279,000	NT
Celkem							25 192,000	

## Výpočet platby za dodávku elektřiny (jednotky v Kč jsou uvedeny bez DPH)

Časový interval od do	Tarif	Spotřeba (MWh)	Cena za dodávku (Kč/MWh)	Platba za dodávku (Kč)	Stálý plat (Kč/měsíc)	Počet měsíců	Platba za stálé platy (Kč)
Produkt dodávky: Accu s individuální cenou							
01.03.17 31.03.17	VT	16,913	901,00	15 238,61	1,00	1,00	1,00
	NT	8,279	547,00	4 528,61			
Daň z elektřiny				25,192	28,30		
Celkem				25,192	20 480,15		1,00
Celkem za dodávku elektřiny (součet platby za dodávku, daň z elektřiny a stálé platy a daň z elektřiny)							20 480,15

Celkem za související služby v elektroenergetice a za dodávku elektřiny v Kč bez DPH

37 470,04